

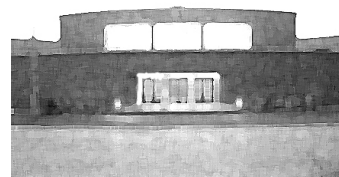


MEDIUM TAUT

THEATER, SPECIALS & FOREN IN DER MAX-TAUT-AULA, BERLIN LICHTENBERG

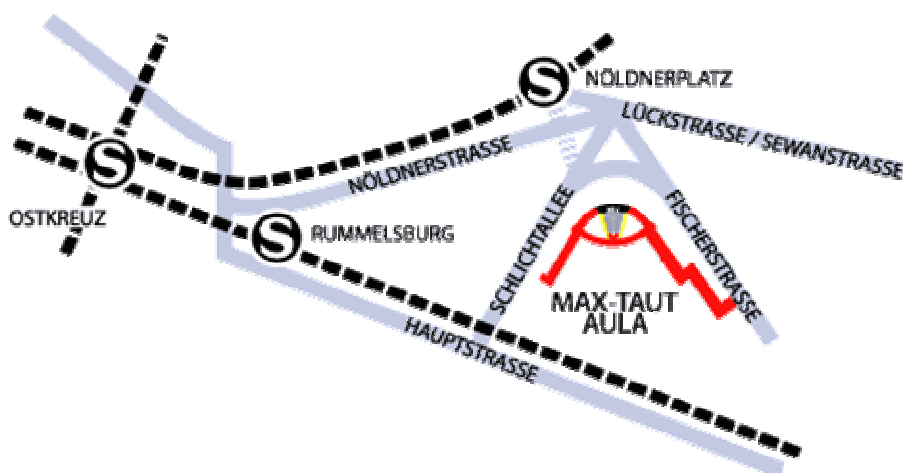
MAX TAUT AULA

Fischerstraße/Schlichtallee, 10317 Lichtenberg
Mit der S-Bahn 11 min vom S-Bahnhof Alexanderplatz.
Direkt am S-Bahnhof Nöldnerplatz



Verkehrsverbindungen:

S-Bahnlinien S5, S7, S75 S-Bhf Nöldnerplatz
S-Bahnlinien S3 S-Bhf Rummelsburg
Buslinien 194, 240, 396



Anfahrt PKW:

Anfahrt PKW von Frankfurter Allee: Warschauer Straße - links in Boxhagener Str. – dem Verlauf folgen bis Marktstraße – links in Türschmidtstr. – rechts in Stadthausstr. – nach Bahnunterführung links in Nöldnerstr. bis Kreuzung Nöldnerplatz / Schlichtallee und zur Max Taut Aula.

Anfahrt PKW von Warschauer Brücke: Stralauer Allee über Kreuzung Treptower Spreebrücke nach Alt-Stralau; gleich hinter Bahnunterführung links in Kynaststr. – rechts Hauptstr. bis Kreuzung Emma-Ihrer-Str. / Schlichtallee – Schlichtallee links bis Nöldnerplatz und zur Max Taut Aula.

Büro Medium Taut
Kartenreservierung und Information
Tel. : (030) 577 97 257
tickets@medium-taut.de
>>> www.medium-taut.de

Medium Taut / Lichtenbergs Zwölf
ist eine Veranstaltungsreihe von

MAHAGONNY

Theater Kunst Kulturarbeit Berlin e.V.

Leitung Christian Bertram | Simone Bernet